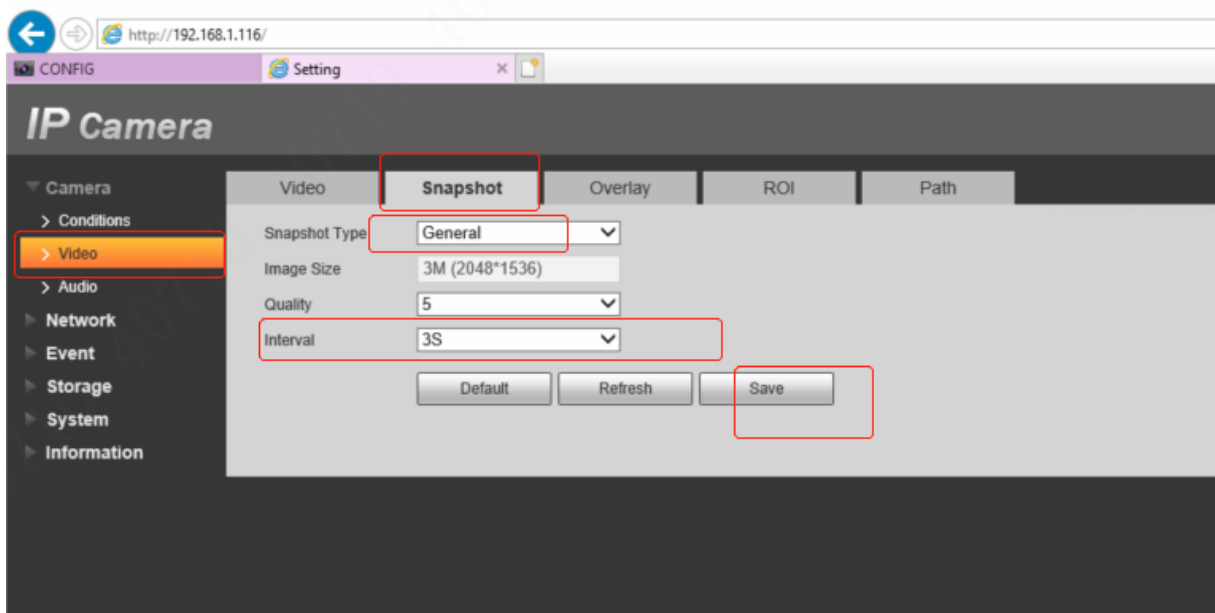
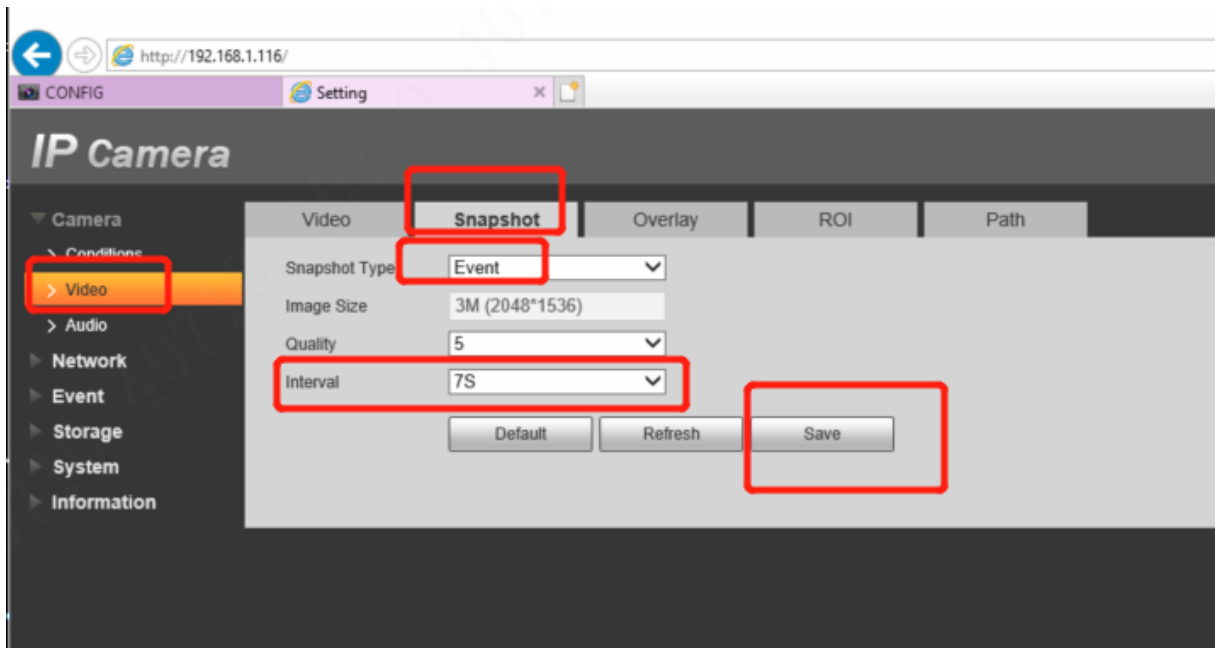


Tripwire optimal einstellen

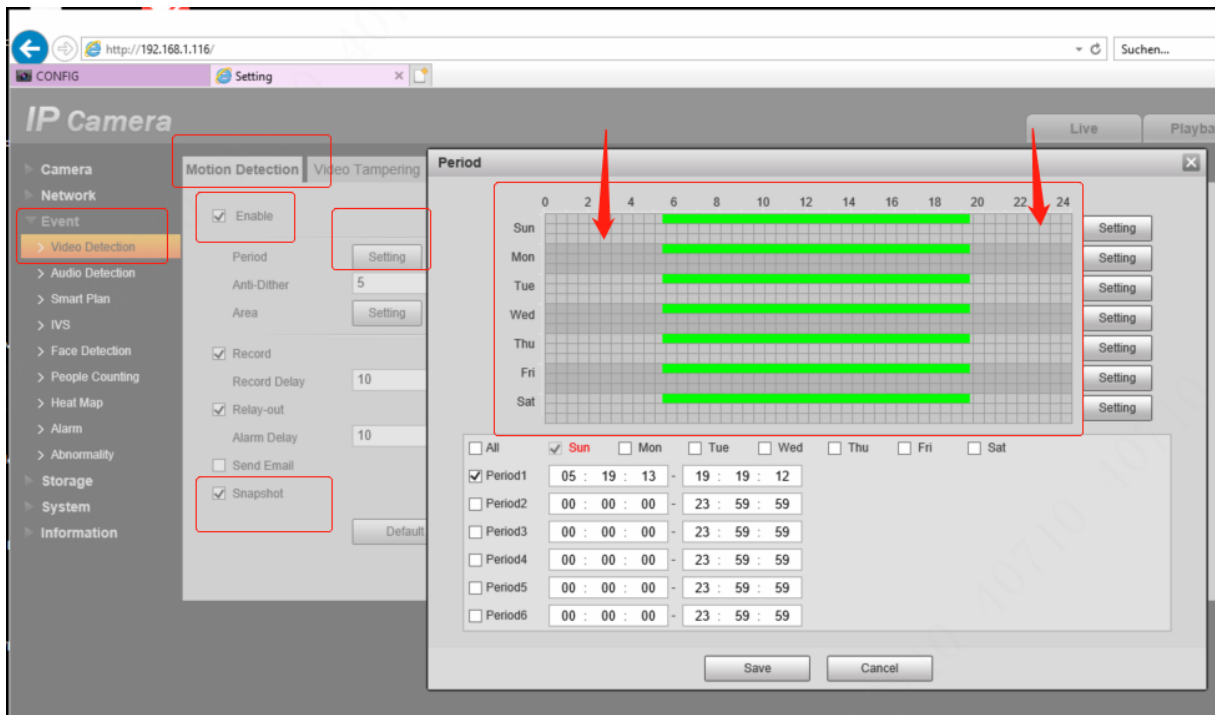
Vergrössern Sie den normalen Snapshot Interval auf 2s oder mehr.



Vergrössern Sie den Event Snapshot auf 7s oder mehr

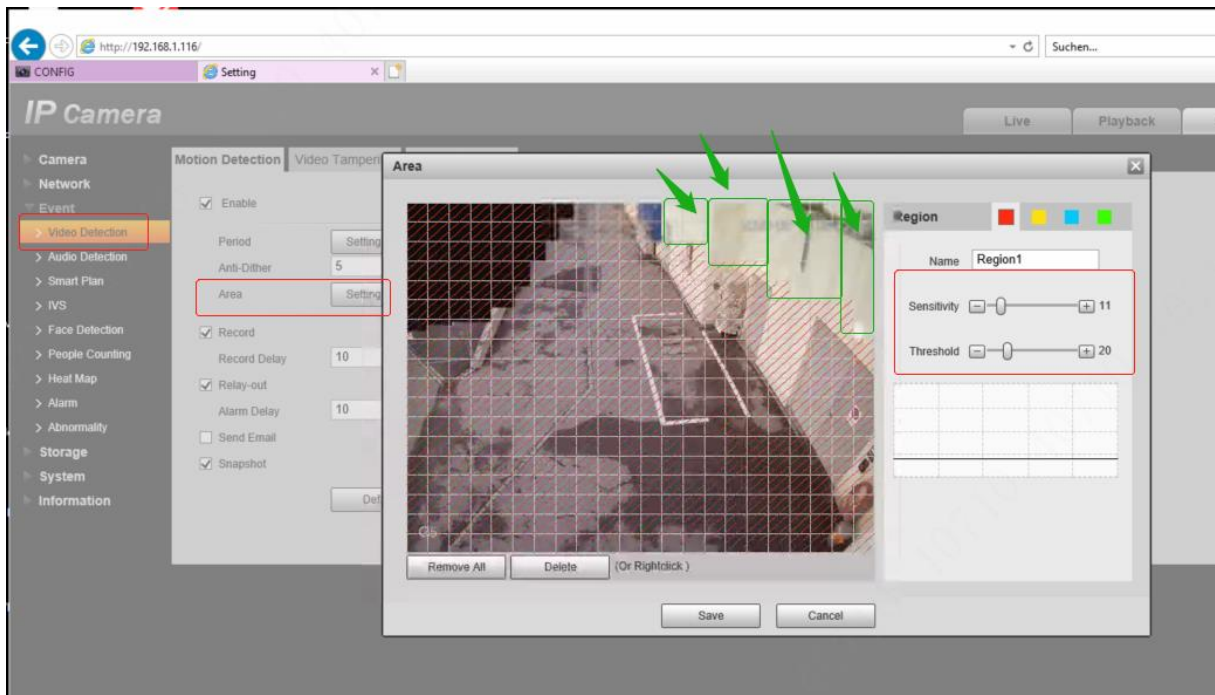


Schalten Sie die Bewegungserkennung „MotionDetection“ in der Nacht aus, weil das Licht und der Regen viele Fehlalarme auslösen kann.



Deaktivieren Sie die nicht benötigte Fläche, da sich hier keine Personen aufhalten und Regen und Licht Fehlalarme auslösen können.

Verringern Sie die Sensitivität und vergrößern Sie den Schwellwert „Threshold“



Vergrössern Sie bei jeder IVS Regel die minimale Grösse „Min Size“ auf die tatsächliche Grösse des Zielobjektes.

Verwenden Sie nicht den Standardwert 0*0

The screenshot shows the configuration interface for an IP camera's IVS (Intrusion Video System) rules. The interface is divided into several sections:

- Left Sidebar:** A navigation menu with categories like Camera, Network, Event, Storage, System, and Information. The 'IVS' option is highlighted in orange.
- Central View:** A live video feed of a hallway with a blue line drawn across it, representing a tripwire rule. The line is labeled 'A' and 'B'.
- Top Right Table:** A table listing the configured rules. Red boxes and arrows highlight the first three rules: 'REGEL1', 'Rule1', and 'Rule2', all of which are 'Tripwire' type.
- Parameter Setup:** A section for configuring the selected rule. It includes:
 - Period:** A 'Setting' button.
 - Direction:** A dropdown menu set to 'B->A'.
 - Record:** An unchecked checkbox.
 - Record Delay:** A text input field set to '10' seconds, with a range of '(10-300)'.
 - Relay-out:** An unchecked checkbox.
 - Alarm Delay:** A text input field set to '10' seconds, with a range of '(10-300)'.
 - Send Email:** An unchecked checkbox.
 - Snapshot:** A checked checkbox, highlighted with a red box.
- Target filter:** A section with two radio buttons: 'Max Size' (set to 3167 * 3962) and 'Min Size' (set to 232 * 464). A red arrow points to the 'Min Size' option.
- Pixel Co...:** A section with two input fields, both set to '0'.
- Buttons:** At the bottom right, there are 'Default', 'Refresh', and 'Save' buttons. A red box and arrow highlight the 'Save' button.