

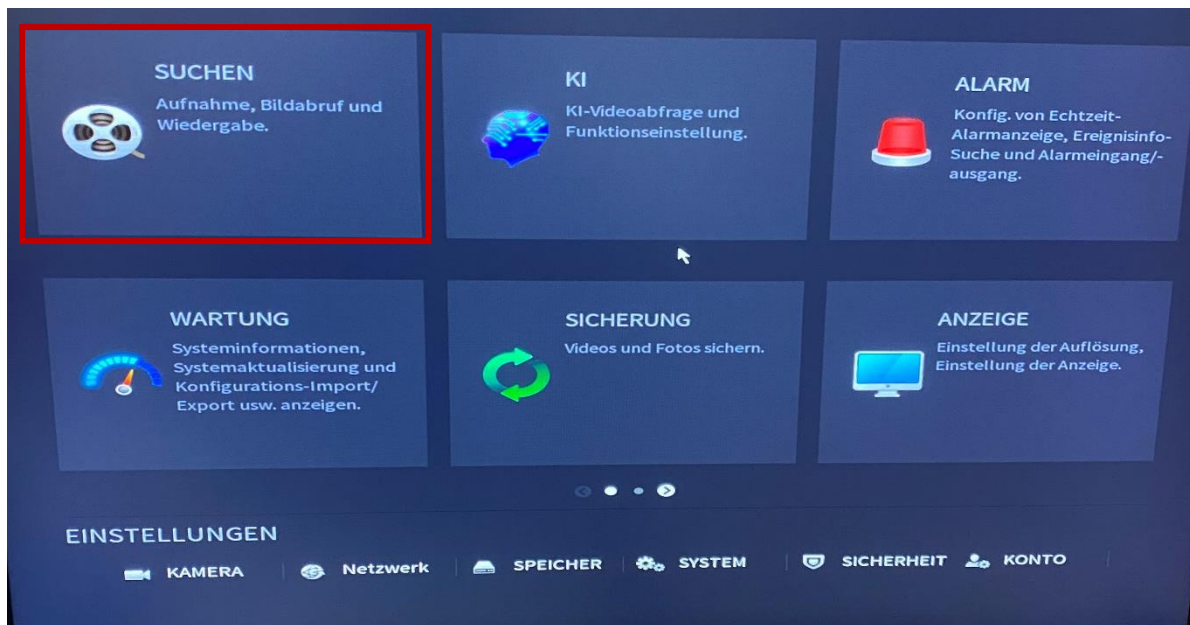
Autor	Reto Weber
Datum	09.05.2022
Thema	Bewegungssuche im Smart Search
Titel	Smart Search im Recorder

Inhaltsverzeichnis

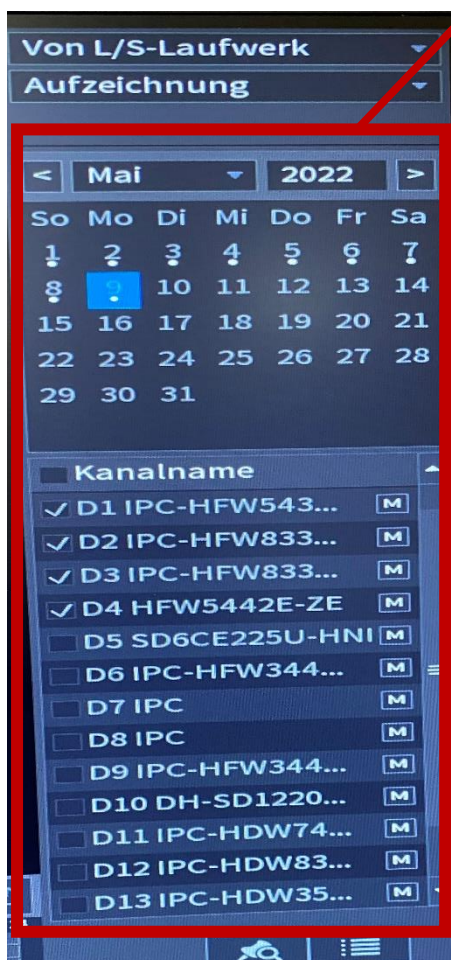
1	Smart Search Intelligente suche.....	2
2	Hin und her Scrollen im Live Palyback.....	4

1 Smart Search Intelligente suche

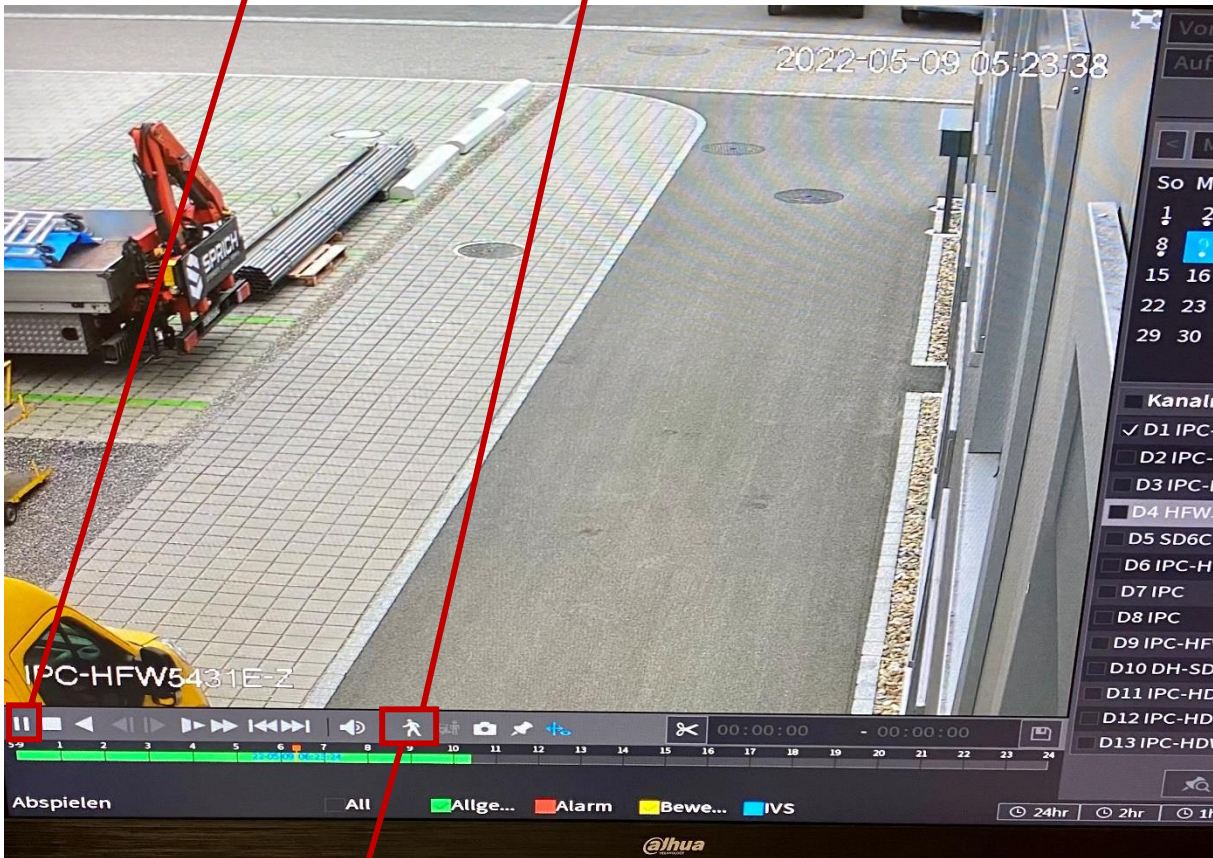
Die Bewegungssuche im Smart Search wird wie folgt aktiviert, dafür im **Hauptmenü** die Schaltfläche **Suchen** anwählen.



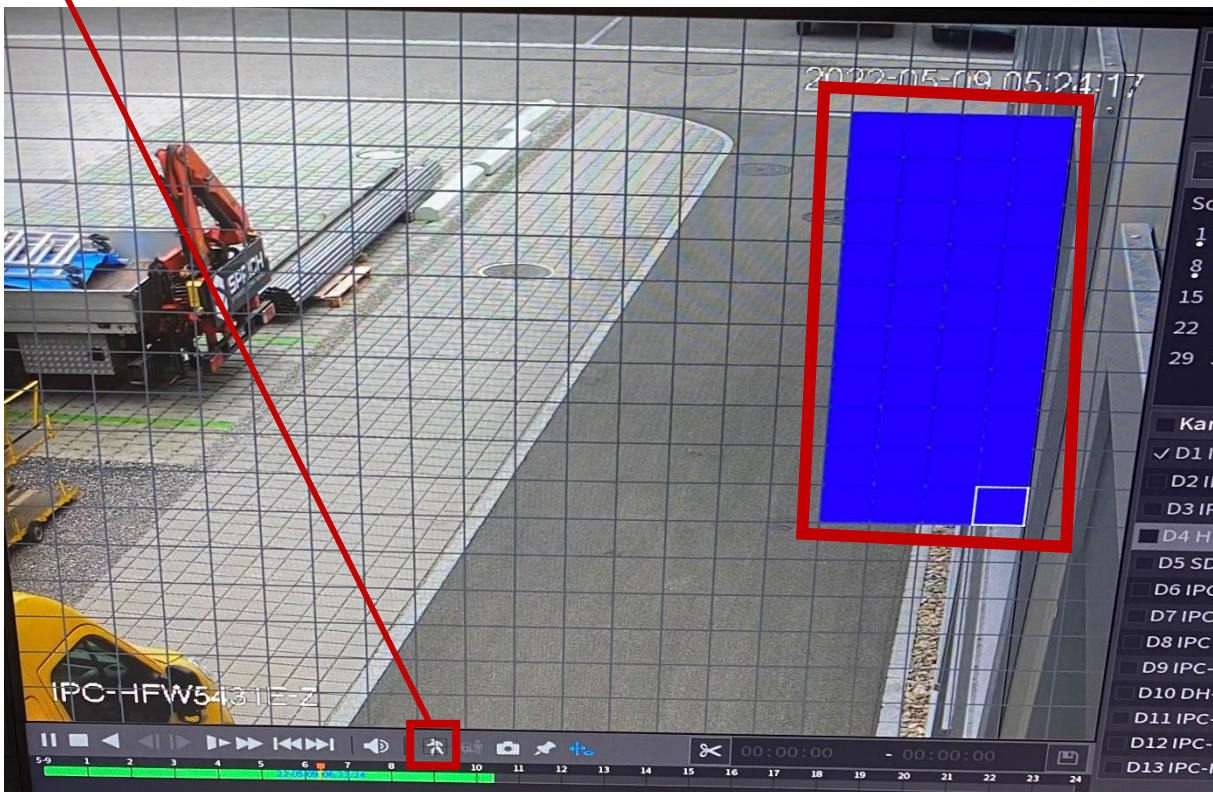
Anschließend den gewünschten **Kanal** und **Datum** wählen.



Durch drücken auf **Play** ▶ aktiviert sich der **Smart Search Button**.

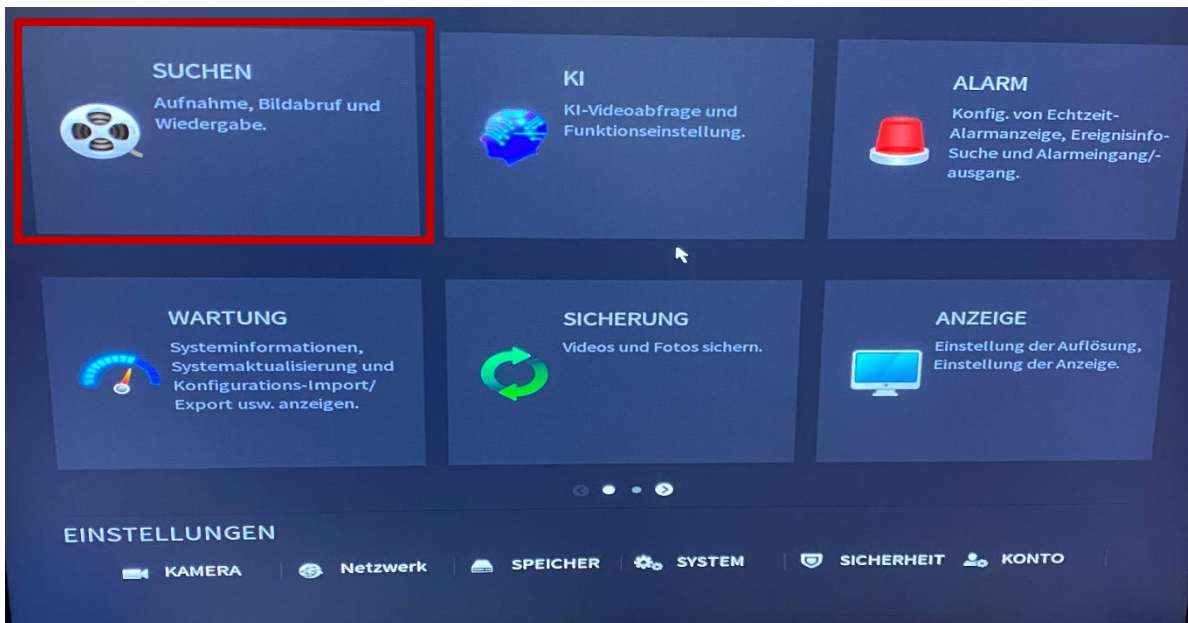


Durch Anwählen des **Smart Search Button** wird das Bild in einem Raster angezeigt, wodurch der gewünschte Bildausschnitt per Maus angewählt wird. Durch erneutes Anwählen des **Smart Search Button** werden Bildausschnitte gezeigt die Bewegungen aufzeigen.

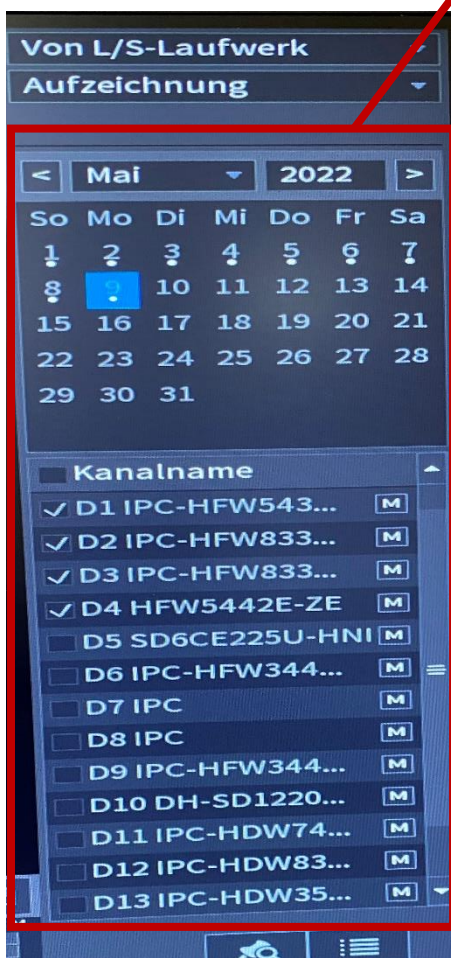


2 Hin und her Scrollen im Live Playback

Mit der Schaltfläche **Suchen** im **Hauptmenü** kann das vor- und zurückscrollen im Live Playback angezeigt werden.



Danach muss der gewünschte **Kanal** und **Datum** ausgewählt werden um die Suche zu starten.



Anschließend die **Playtaste** ▶ drücken, dabei erscheint ein oranger **Zeitschieber**, mit dem das Bild hin und her gescrollt werden kann.

