

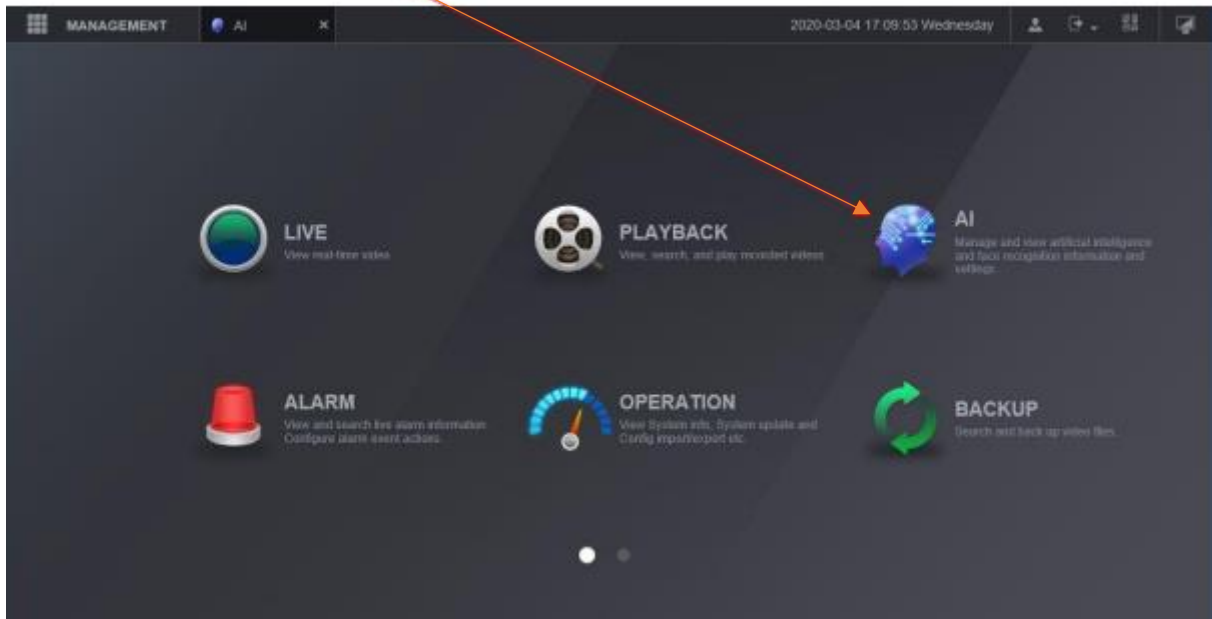
Autor	Ehsan Akbaari
Datum	01.03.2022
Thema	AI – SMART PLAN
Titel	Tripwire aktivieren / Linie Überschreitung

Inhaltsverzeichnis

1	AI.....	2
2	SMART PLAN aktivieren.....	2
3	Regeln hinzufügen.....	3
4	Zeitplan.....	5

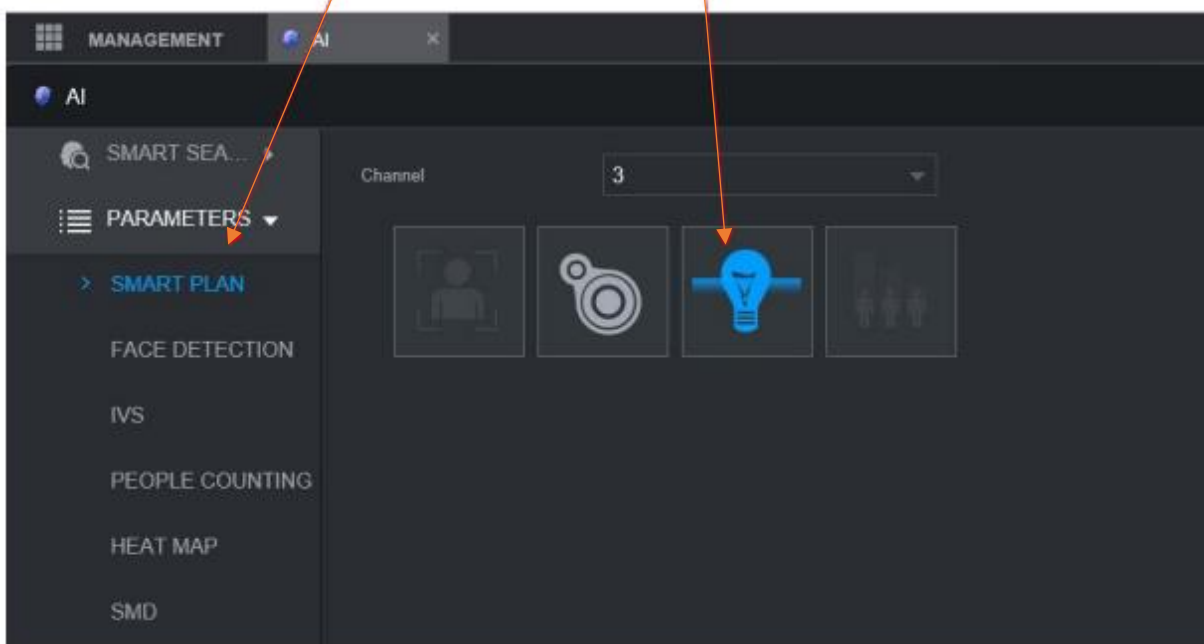
1 AI

Im Hauptmenü auf die Seite AI wechseln.



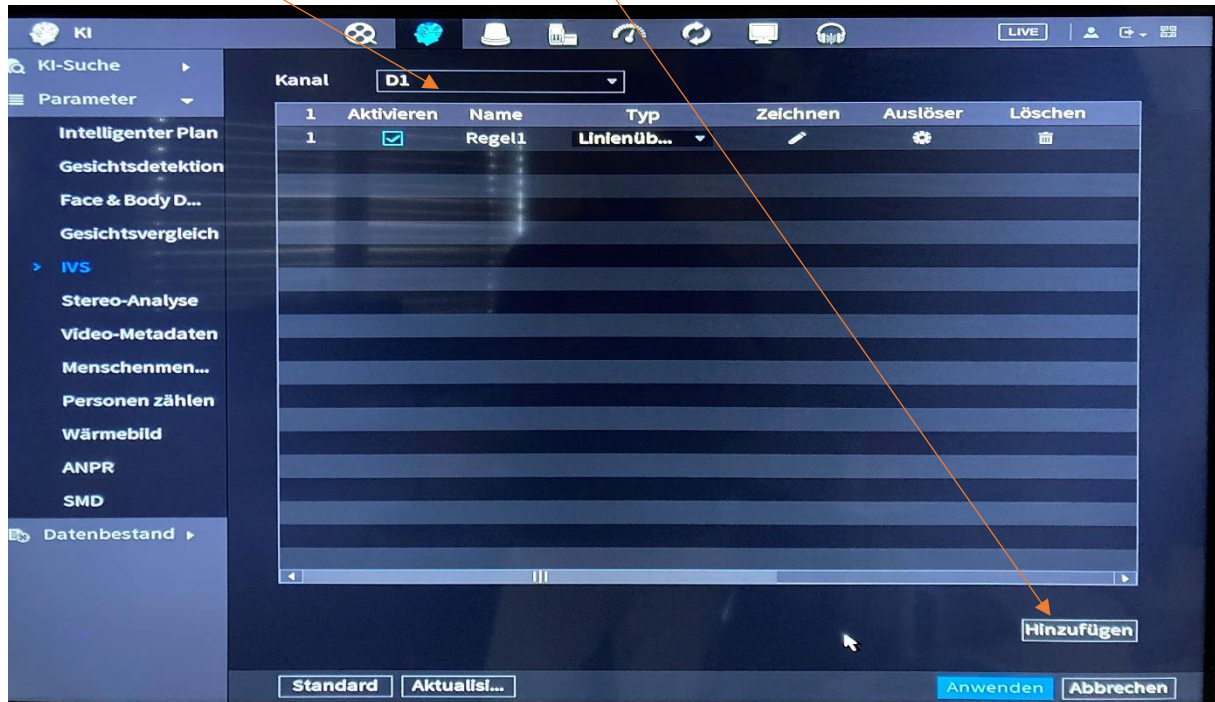
2 SMART PLAN aktivieren.

Unter PARAMETERS auf SMART PLAN gehen, IVS aktivieren und mit OK bestätigen.

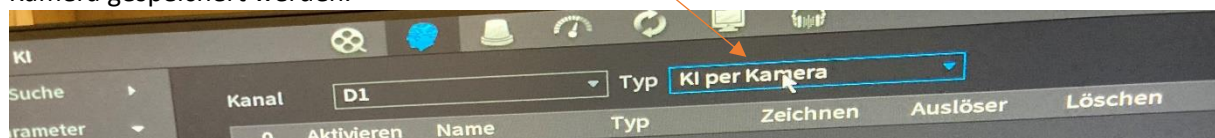


3 Regeln hinzufügen.

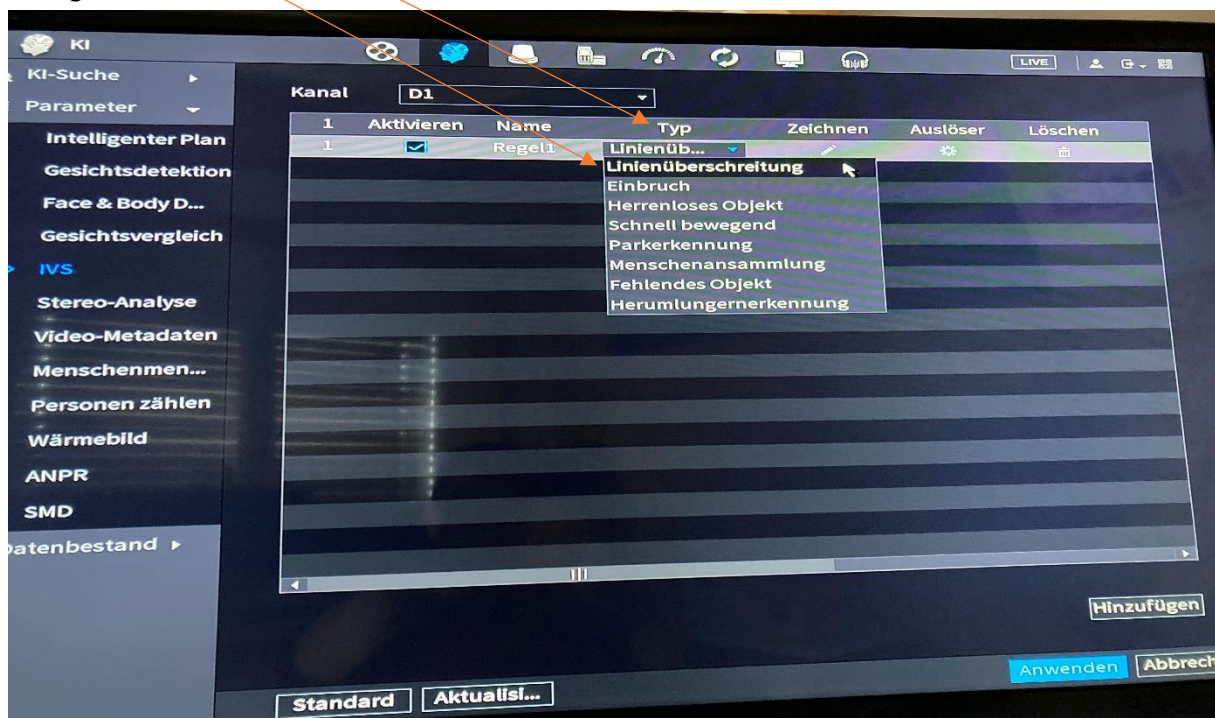
Unter IVS den Kanal wählen und auf Hinzufügen klicken, um eine neue Regel zu erstellen.



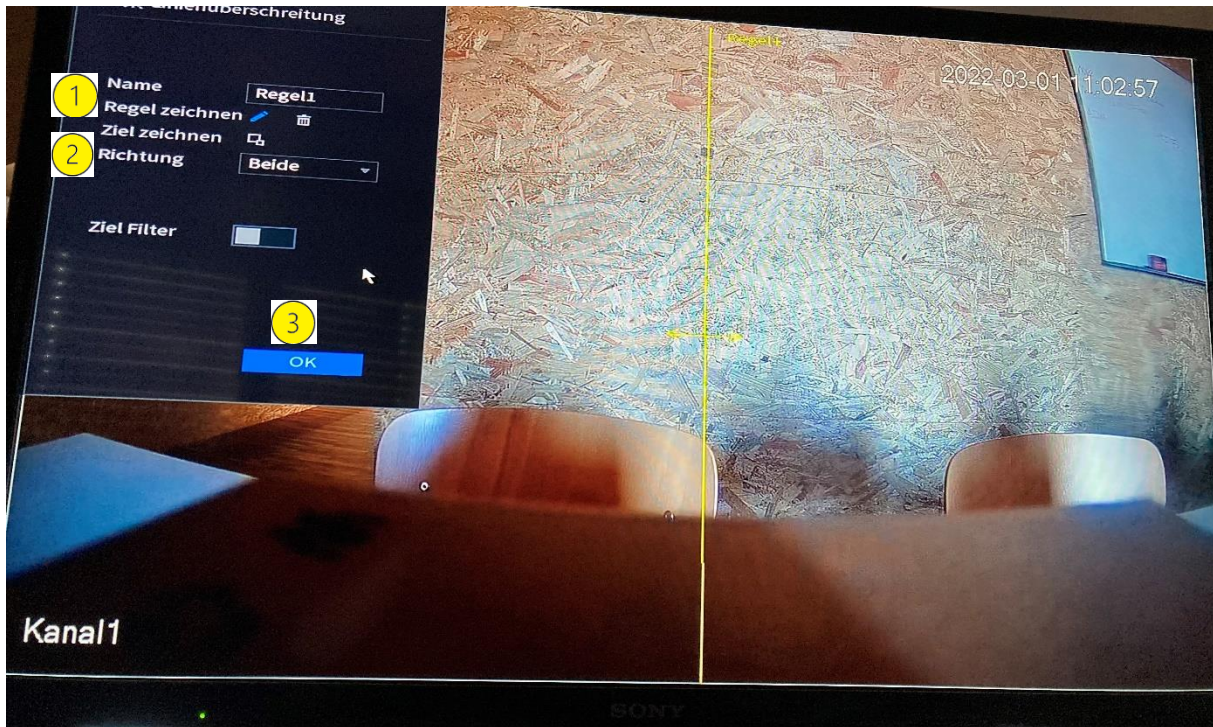
Wenn der Rekorder dies unterstützt, wählen Sie AI Per Kamera, damit die Einstellungen in der Kamera gespeichert werden.



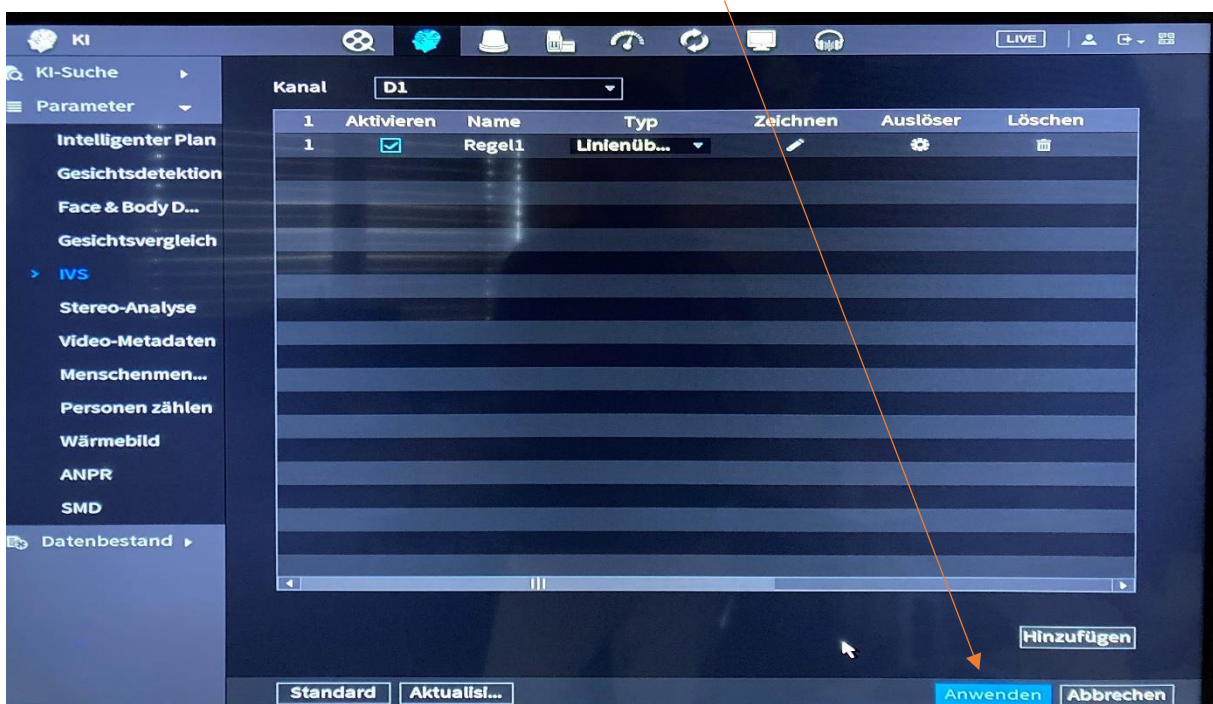
Wählen Sie den Typ (Linie Überschreitung) des IVS und dann Zeichnen. Mit Linie Überschreitung kann eine Fläche gezeichnet werden, die bei Ein- oder Austritt Alarm schlägt.



- 1 Mit Regeln zeichnen können Sie eine Linie oder ein Gebiet Zeichnen.
- 3 Hier kann man noch angeben ob bei Ein- oder Austritt der Fläche ausgelöst werden soll.
- 2 Am Schluss wieder mit OK bestätigen.



Abschließend sollten Sie die Regeln durch Klicken auf Anwenden bestätigen.



4 Zeitplan

- 1 Kanal auswählen: In diesem Beispiel wurde Tripwire für alle Kanäle aktiviert
- 2 IVS: Wenn Sie IVS wählen, werden nur IVS-Ereignisse aufgezeichnet.
- 3 Die Linie Zeichnen

